

CBDA All State Scales Set C

High School

**SAXOPHONES**

**D Major** ♩ = 96



**B Melodic Minor** ♩ = 96



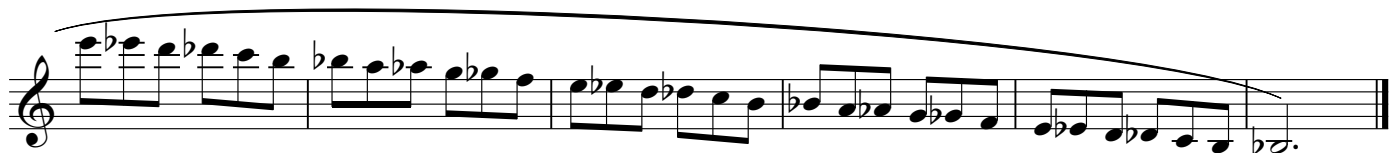
**G $\flat$  Major** ♩ = 96



**E $\flat$  Melodic Minor** ♩ = 96



**Chromatic** ♩ = 96



# Rhapsodie Mauresque

E♭ Alto Saxophone

F. COMBELLE  
Edited by H. Voxman

[Allegro]

Prélude (à volonté)  
Assez lent

4

Solo

*f rude et très expressif*

3

3

3

3

5

pp 3

ff

ff

Andante (avec nonchalance)

9

*mf expressif*

ff

*p subito*

3

Vivo

10

mf

3

3

ppp

mf

f

1

2

*mf*

*sfz*

*p*

*sfz*

*sfz*

*p*

*f*

*p*

*f*

*f*

*ff*

*mf*

*f*

*mf*

Plus lent et rit. poco a poco

12

Lent

Très vif

*f*

*fff*